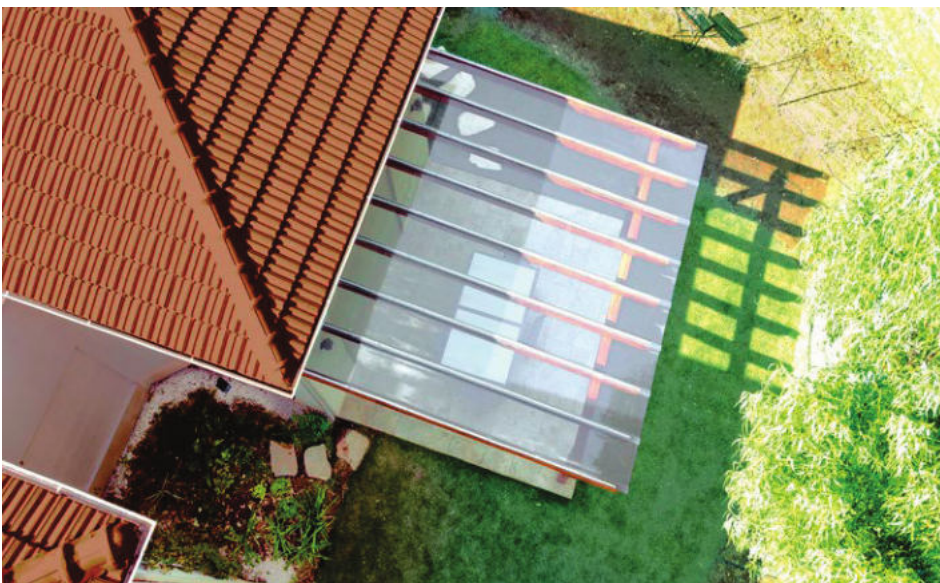


Die Glasklare. SUNNYLUX® EZ-GLAZE

NEU


SUNNYLUX® EZ-Glaze Trapezplatten aus bruch- und schlagfestem Polycarbonat revolutionieren mit ihrem glasartigen Aussehen und der problemlosen Verarbeitung die Do-it-yourself-Anwendungen im Überdachungsbereich!

Das spezielle Profil ermöglicht die einfache, stabile Montage direkt überlappend auf die Sparren und spart somit Zeit und weiteres Material.



Eigenschaften

- **klares**, elegantes Erscheinungsbild
- oberflächenvergütet, UV-Schutz blockiert 99,9% der UV-Strahlung
- die **Einmann-Platte**: einfache, schnelle und sichere Montage (auch alleine möglich)
- garantierte Hagelsicherheit
- sehr gute Wind- und Schneelastbeständigkeit
- minimale Wartung und Reinigung

Anwendungen

- Terrassenüberdachungen
- Pergolen und Pavillons
- Wintergärten
- Carports
- Gewächshäuser
- Überdachungen aller Art

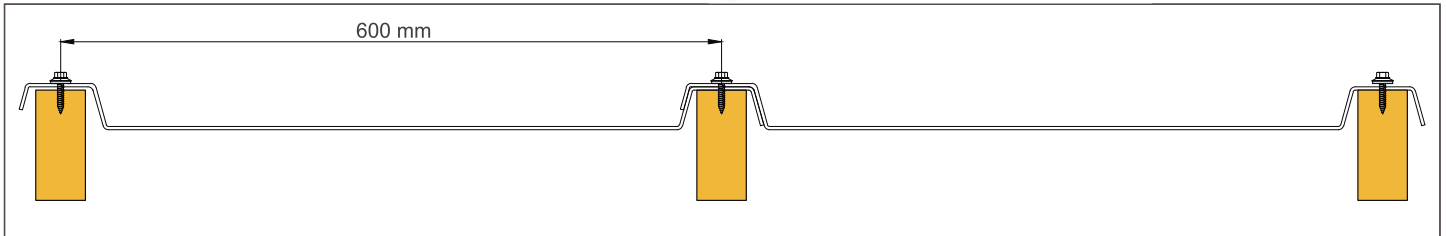
Ausstattung

- Plattenlängen: 3,0; 3,5; 4,0; 4,5; 5,0; 6,0 m
- Nutzbreite: 600 mm
- Materialdicke: 3 mm
- Lichtdurchlässigkeit: 90% Glasklar
- Brandklassifikation: B-s1,d0

Glasklare Dachlichtplatten. SUNNYLUX® EZ-GLAZE

Die Einmann-Platte!

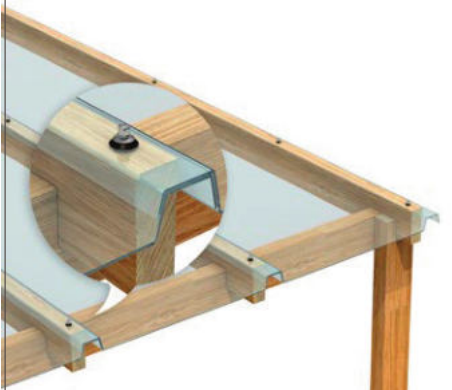
Montage-Zeichnung



Anwendungen

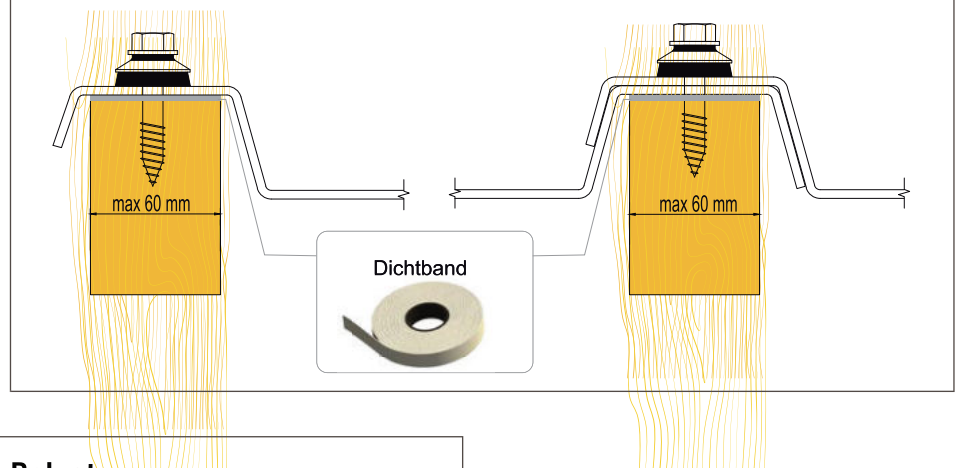
Fixpunkte

alle 500 mm auf Sparren



Trapez und Seitenüberlappung

Verwenden Sie Befestigungsschrauben 45 mm x 6,5 mm mit 25 mm EPDM- Unterlegscheiben. Bohren Sie 10 mm-Löcher vor und setzen die Fixpunkte im Abstand von 500 mm.



Produktausstattung

Plattendicke 3,0 mm
Deckbreite 600 mm
Maximal-Länge 6.000 mm

Lichtwerte

Lichtdurchlässigkeit 90% Glasklar
Schattierungs-Koeffizient 1,0
Gesamtenergiedurchlass (SHGC) 0,87

Belastung

Schneelast – bis 400 kg/m²
Die empfohlene maximale Länge einer Einheit beträgt 6.000 mm.

Entflammbarkeit

Die Platten entsprechen den Europäischen Brandklassifikationen für Kunststoffe, EN 13501 - B-s1,d0 (schwer entflammbar)

Zubehör

Befestigungsmaterial (Edelstahlschrauben s.o.)
Unterlegband (Schaum, hell, einseitig klebend)
Wandanschluss / Regenrinnensystem

