

Stegplatten

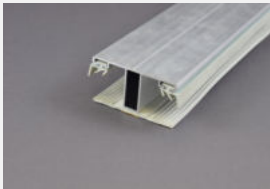
Aus Acrylglas und Polycarbonat

- Wird beim **Alu-Alu** System verwendet
- Wird beim **Alu-Gummi** System verwendet

Die Komponenten*



Alu-Alu System Mitte
für 16 mm Platten
mit 4 hellgrauen eingezogenen
Dichtlippen, Alu Unterprofil und
Alu Oberprofil



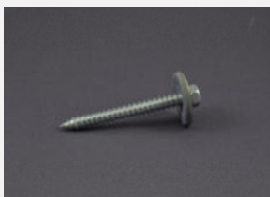
Alu-Gummi System Mitte
für 16 mm Platten
mit 2 hellgrauen eingezogenen
Dichtlippen, Alu Oberprofil und
selbstklebendes TPR-Auflagegummi



Edelstahlschrauben Holz
4,5 x 35 mm
Kreuzschlitzkopf
zur Befestigung des Profil-Unterteiles
auf Holzkonstruktionen



Edelstahlschrauben Metall
6,3 x 32 mm
sw 3/8", mit Neoprendichtung
zur Befestigung des Profil-Oberteiles
auf dem Profil-Unterteil



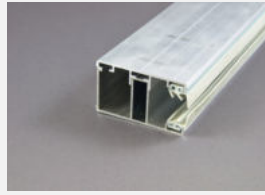
Edelstahlschraube Typ A,
6,5 x 64 mm
mit Unterlegscheibe und
Neoprendichtung zur Verschraubung
auf Holzunterkonstruktionen



Edelstahlschrauben Metall
4,8 x 16 mm
Kreuzschlitzkopf
zur Befestigung des Profil-Unterteiles
auf Metallkonstruktionen und zur
Befestigung des Haltewinkels



Abschluss- und Haltewinkel
Alu pressblank mit und ohne
Sollbruchstellen je nach Profil,
für alle Stegplattenstärken
(auch in Weiß und Anthrazit erhältlich)



Alu-Alu System Rand
für 16 mm Platten
Mit 2 hellgrauen eingezogenen
Dichtlippen, Alu Unterprofil und
Alu Oberprofil



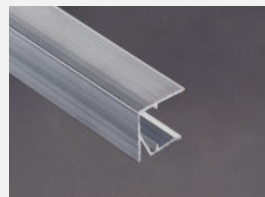
Alu-Gummi System Rand
für 16 mm Platten
mit 1 hellgrauen eingezogenen
Dichtlippe, Alu Oberprofil und
selbstklebendes TPR-Auflagegummi



Klebeband Silber
38 mm x 50 m
zum Abkleben der Auflageflächen
und zum oberen Kammerverschluss
der Stegplatten (optional)



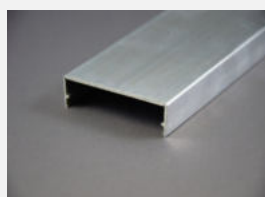
Kantenverschlussband
selbstklebend, Silber,
für 10, 16, 25 mm Plattenstärke,
mit und ohne Membrane



Alu-U-Profil 16 mm
mit und ohne Tropfnasepressblank,
für den Verschluss der offenen
Kammern der Platten
(auch in Weiß und Anthrazit erhältlich)



Alu-Wandanschlussprofil (optional)
Pressblank mit Dichtlippe, für flexible
Wandanschlüsse von ca. 8–18 Grad
Neigung (optional)



Alu-Zierklemmdeckel (optional)
Weiß, Anthrazit pulverbeschichtet
oder pressblank für alle Profile mit Alu-
Oberteil (optional)
(auch in Weiß und Anthrazit erhältlich)



Bitte beachten Sie bei der Planung der Unterkonstruktion:

- Gestalten Sie die Unterkonstruktion nach den Abmessungen der ausgewählten Platten, um unnötigen Verschnitt zu vermeiden.
- Die Unterkonstruktion muss statisch tragend und verzugsfrei sein.
- Das Achsmaß bei Verwendung der Verlegesysteme (Mitte Profilsystem/Mitte Profilsystem) beträgt Plattenbreite + 30mm.
- Das Gefälle sollte mindestens 5 Grad betragen, das entspricht 9 cm Höhenunterschied je Meter Plattenlänge.
- Sparren über 60 mm Breite sowie Querpfeifen müssen an der Oberseite hell bzw. lichtreflektierend sein.
- Sofern Sie die Unterkonstruktion streichen, müssen die Lacke und Lasuren in jedem Fall vor der Montage ausgedünstet und trocken sein.
- Die Platten dürfen im Stapel nicht der direkten Sonneneinstrahlung ausgesetzt sein und nicht auf aufgeheizten Flächen gelagert werden.
- Bei Acrylglas-Stegplatten ist die Längenausdehnung von 6mm/m zu beachten. Bei Polycarbonat-Stegplatten ist eine Längenausdehnung von 3mm/m zu beachten.

Vorbereitung der Profile



Die Verlegeprofile werden auf die gewünschte Länge zugeschnitten.



Die sichtbaren Oberseiten der Unterkonstruktion müssen hell, bzw. lichtreflektierend sein.



Alu-Gummi System



Alu-Alu System

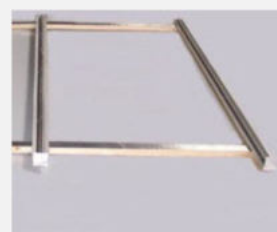
Die Profile werden gemäß den oberen Abbildungen vorgebohrt
A = links und rechts versetzt alle 300mm mit 5,0mm Durchmesser vobohren
B = mittig alle 300mm mit 7,0mm Durchmesser vobohren
C = mittig alle 300mm mit 5,5mm Durchmesser vobohren



Die Alu-Haltewinkel werden an den unteren Stirnseiten der Mittel- und Randprofile mit je 2 Schrauben 4,8 x 16 mm befestigt

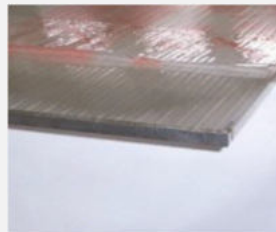


Danach werden die Unterteile des jeweiligen Profilsystems auf der Unterkonstruktion befestigt.



Vorbereitung der Platten

Bauseitige Plattenzuschnitte werden mit einem hochtourigen, hartmetallbestückten Vielzahnägeblatt durchgeführt. In den Kammern eingedrungene Späne werden mit Druckluft ausgeblasen. Auf keinen Fall mit Wasser ausspülen! **Es ist darauf zu achten, dass die Platte mit der gekennzeichneten Seite nach außen verlegt wird (auf der Schutzfolie oder am Plattenrand gekennzeichnet).**



Beide Stirnseiten der Stegplatte werden mit dem Abschluss- und Tropfkantenprofil verschlossen. Die Tropfkante muss nach unten zeigen. Bei Bedarf kann die untere Stirnseite vorher zusätzlich mit einem atmungsaktiven Anti-Dust-Klebeband (mit Membranen) abgeklebt werden. Dies kann ggf. das Eindringen von Staub in die Kammern verhindern, jedoch in Einzelfällen zu erhöhter Kondenswasserbildung in den Kammern führen! Die obere Stirnseite wird mit einem Anti-Dust-Kammerverschlussband (ohne Membranen) luftdicht verklebt.

Endmontage



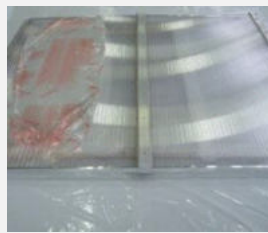
Vor dem Auflegen der Platten wird die Schutzfolie an den Längsseiten etwas gelöst.



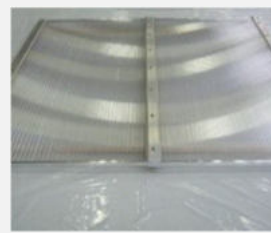
Dann wird die erste Platte aufgelegt, bis an die Haltewinkel geschoben und ausgerichtet



Achten Sie darauf, dass die gekennzeichnete Plattenoberfläche nach oben zeigt. Dann wird die Platte auf der Längsseite mit Hilfe des Oberteils des Profilsystems befestigt.



Nach diesem Schema werden auch alle weiteren Platten montiert.



Ist eine Platte komplett befestigt und fertig verlegt, wird die obere Schutzfolie abgezogen. Die unteren Schutzfolien werden erst am Ende entfernt.

Reinigung

Nur mit viel Wasser und einem weichen Lappen arbeiten. Scheuernde Mittel oder einen Hochdruckreiniger mit Dreckfräse dürfen nicht verwendet werden. Um das Dach zu begehen, muss eine Laufbohle über die tragenden Teile gelegt werden, um ein Durchstürzen und Kratzer auf den Platten zu vermeiden. **Die Platten sind nicht begehbar!**

Unterstützungsabstände

Unterstützungsabstände bei 75kg/m ² Belastung*		
Platte	Plattenbreite	Unterstützungsabstand [Maß L]
Polycarbonat		
6mm	700	1800
8mm	700	2500
10mm	700	5000
	1050	2200
16mm Blueline/ECO	980	2250
	1200	1950
16mm 3-Fach	980	4000
	1200	3000
16mm X-Struktur	980	2250
	1200	1950
16mm Premium	980	6000
	1200	3500
16mm IQ-Relax	980	4200
	1200	3500
25mm / 25mm IQ-Relax	980	7000
	1200	4500
32mm IQ-Relax	1200	7000
Acrylglas		
16/32	980	6000
	1200	4000
16/96	980	3500
	1200	2500

Alle Maße in mm, andere Unterstützungsabstände auf Anfrage

*Die Angaben stellen nur Richtwerte dar, kein statischer Nachweis!

